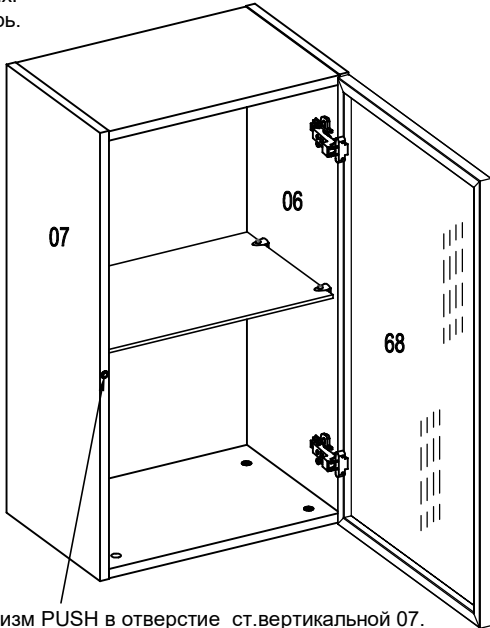


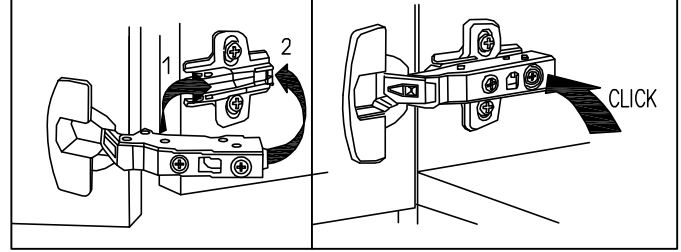
Установить стеклянную или щитовую полку.
Стеклянную полку зафиксировать винтами на полкодержателях.
Установить дверь.

7

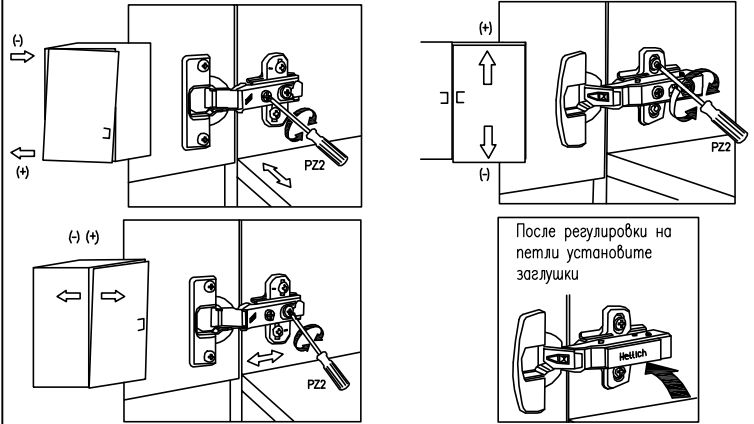


Вставить механизм PUSH в отверстие ст.вертикальной 07.
Теперь, чтобы открыть дверь, нажмите на дверь в том месте, где установлен механизм открывания PUSH.

МОНТАЖ ДВЕРЕЙ



РЕГУЛИРОВКА ДВЕРЕЙ



ВНИМАНИЕ! Если вы приобрели светильник J85

1. Навесить секцию на панель (см.инструкцию по сборке панели). Просверлить отв.диам.8 через заднюю стенку секции и панель (см.схему 1) для вывода провода.

Внимание! Установку светильника и сверление отверстия для вывода провода в секции необходимо производить на стороне, противоположной планке на панели.

2. Светильник установить на ст.вертикальную 07, для этого необходимо снять защитную ленту с обратной стороны светильника и наклеить на стенку вертикальную 07 (см.вид сбоку).

3. Вывести провод в ранее просверленное отв.Ф8мм и закрыть фиксатором провода (снять защитную ленту) для подключения к источнику питания .

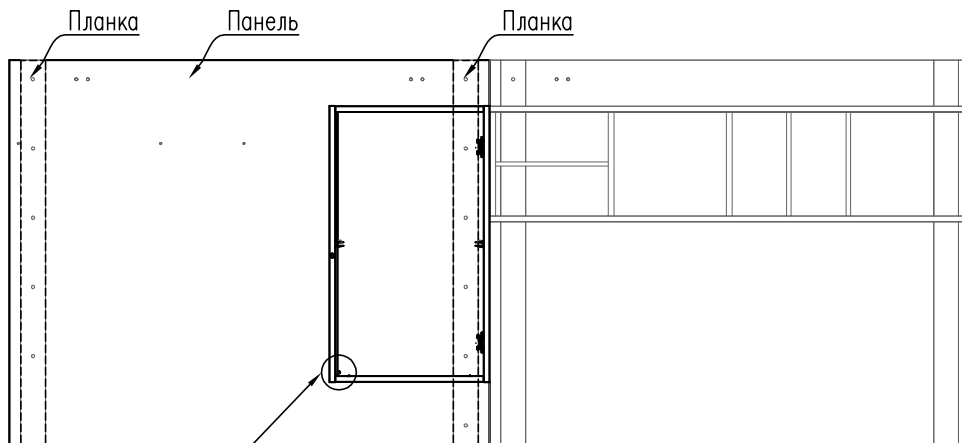


Схема 1

отв. ф8

07

19

01

J85

Вид А

Фиксатор провода

Вид сбоку

07

211

J85

Фиксатор провода

Панель

A